

地域住民の皆様へ

## 『尾曲橋』の橋梁調査実施のお知らせ

初秋の候、皆様におかれましては益々ご健勝のこととお慶び申し上げます。

このたび浜松市産業部林業振興課 天竜森林事務所より橋梁補修設計業務を請負、尾曲橋の調査を行うこととなりました。

調査は道路上から橋梁点検車を用いて行いますが、幅員が狭いため通行止めとなります。

周辺地域にお住いの皆様には点検実施時にご迷惑をお掛けすることと存じますが、何卒御理解、ご協力賜りますよう宜しくお願い申し上げます。

なお、お気づきの点がございましたら下記までご連絡いただけるようお願いいたします。

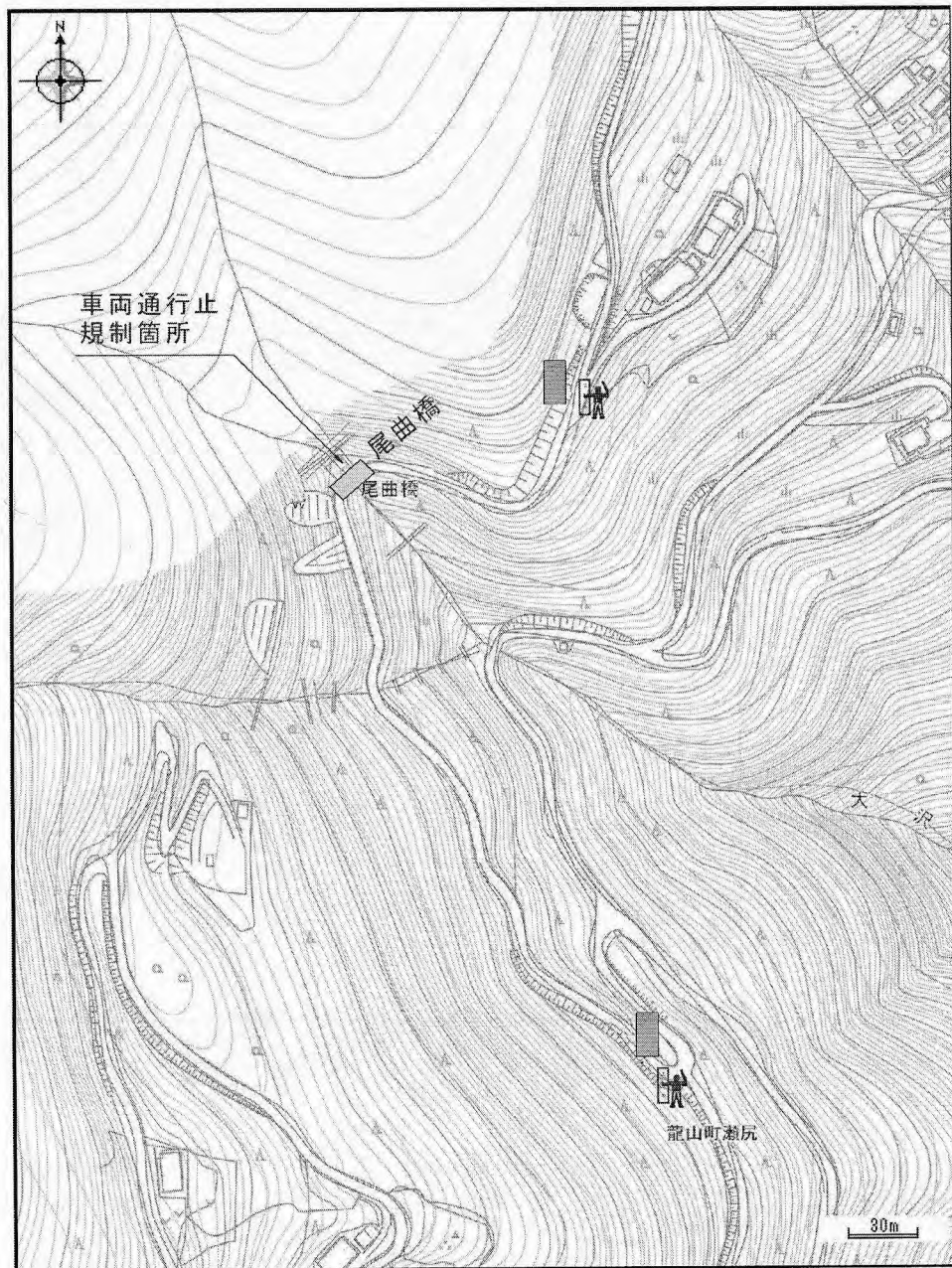
### 記

1. 調査日時 : 令和5年10月19日(木) 10:00~15:00(予備日10月26日(木))  
15分程度お待ちいただければ緊急車両の走行は可能です。  
(※点検の10日前には予告看板を設置いたします。)
2. 調査箇所 : 浜松市 天竜区 龍山町瀬尻 地内  
林道 大沢線 (案内図参照)
3. 発注者 : 浜松市産業部林業振興課 天竜森林事務所  
小野裕士 電話 053-922-0031
4. 調査業者 : 株式会社中部総合コンサルタント  
土木設計部 吉田怜史 電話 053-589-0821

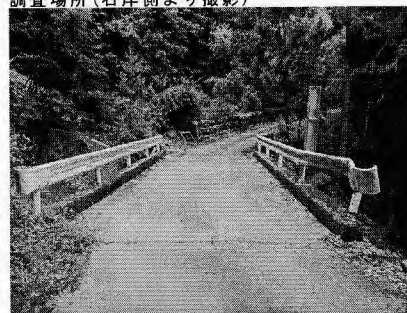
### 案内図



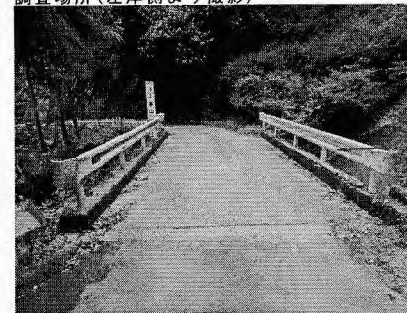
# 尾曲橋 位置図



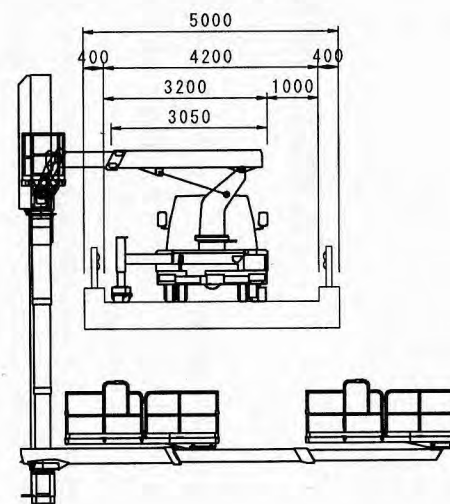
調査場所 (右岸側より撮影)






調査場所 (左岸側より撮影)



点検詳細図  
S=1:100



## 凡例

|   |       |
|---|-------|
|  | 調査場所  |
|  | 交通誘導員 |
|  | 予告看板  |