

# 回 覧

令和5年6月27日

地 域 の 皆 様 へ

浜松市土木部天竜土木整備事務所

所 長 毛 利 健 太 郎

## 令和5年6月2日の豪雨災害に伴う交通規制状況について(お知らせ)

日頃、浜松市土木行政につきまして、格別のご配慮とご協力を賜り厚くお礼申し上げます。

6月2日からの台風2号の接近に伴う豪雨により、龍山観測所において6月の観測史上最大となる556mmの累積雨量が観測され、各所で土砂崩れや路肩崩壊等、多数の災害が発生しました。

地域の皆様には大変ご不便やご迷惑をお掛けしているところ、1日も早く日常生活を取り戻すことができるよう全力で道路災害復旧工事を実施してまいりますので、引き続きご理解、ご協力を願いたします。なお、工事期間中の交通規制の解除のご連絡については、防災ホッとメールや個別回覧等にてお知らせします。

記

令和5年6月22日現在の災害に伴う交通規制状況

### 【交通規制実施箇所】

番号	河川路線名	町村	大字	交通規制
1	(市)水窪白倉川線	水窪町	奥領家	全面通行止め
2	(市)水窪長尾東線	水窪町	奥領家	全面通行止め
3	(主)飯田富山佐久間線	佐久間町	川上	全面通行止め
4	(一)大嵐佐久間線	佐久間町	佐久間	片側交互通行
5	(市)佐久間浦川半場線	佐久間町	半場	全面通行止め

番号	河川路線名	町村	大字	交通規制
6	(市) 佐久間出馬線	佐久間町	出馬	片側交互通行
7	(国) 152号(秋葉 TN 北)	龍山町	大嶺	全面通行止め
8	(一) 白倉西川線(落合橋西)	龍山町	西川	全面通行止め
9	(一) 白倉西川線(西川橋西)	龍山町	大嶺	全面通行止め
10	(市) 龍山峰之沢線(千代)	龍山町	下平山	全面通行止め
11	(市) 龍山上千代線	龍山町	下平山	片側交互通行
12	(国) 362号(川上麦島)	春野町	川上	片側交互通行
13	(国) 362号(峯小屋 TN 北)	春野町	領家	片側交互通行
14	(主) 袋井春野線①	春野町	堀之内	片側交互通行
15	(主) 袋井春野線②	春野町	堀之内	片側交互通行
16	(一) 水窪森線(勝坂)	春野町	豊岡	大型車通行止め
17	(一) 水窪森線(小石間 TN 北)	春野町	豊岡	回転灯作動時通行止
18	(一) 水窪森線(石打)	春野町	石打松下	片側交互通行
19	(一) 水窪森線(胡桃平)	春野町	胡桃平	全面通行止め
20	(市) 春野中山静修線①	春野町	領家	大型車通行止め
21	(市) 春野中山静修線②	春野町	領家	大型車通行止め
22	(主) 藤枝天竜線(下百古里)	只来		大型車通行止め
23	(主) 藤枝天竜線(かまがさわ橋北)	横川		全面通行止め
24	(主) 天竜東栄線(大栗安)	大栗安		片側交互通行
25	(主) 天竜東栄線(白木)	長沢		全面通行止め
26	(一) 横山熊線①	横山町		片側交互通行
27	(一) 横山熊線②	横山町		片側交互通行



番号	河川路線名	町村	大字	交通規制
28	(一)熊小松天竜川停車場線①	東藤平		全面通行止め
29	(一)熊小松天竜川停車場線②	東藤平		全面通行止め
30	(一)熊小松天竜川停車場線③	東藤平		全面通行止め
31	(一)長沢田沢線	懐山		中型車以上通行止め
32	(市)天竜高地線	横山町		全面通行止め
33	(市)天竜安蔵北線	横山町		全面通行止め
34	(市)天竜高平石打線	熊		全面通行止め
35	(市)天竜新切丹波野線	大栗安		全面通行止め
36	(市)天竜竹の平線	懐山		全面通行止め
37	(市)天竜杉ノ窪線	長沢		全面通行止め
38	(法外)西藤平37号線	西藤平		全面通行止め
39	(市)天竜両島高金線	上野		全面通行止め
40	(市)天竜平田塩見渡線	渡ヶ島		歩道幅員減少
41	(市)天竜船明大園線	二俣町	大園	全面通行止め
42	(市)天竜城下皆原線	二俣町	二俣	全面通行止め
43	(市)天竜下百古里1号線	横川		全面通行止め



# 令和5年6月2日の豪雨災害に伴う交通規制状況(位置図)

国道・県道について記載しています

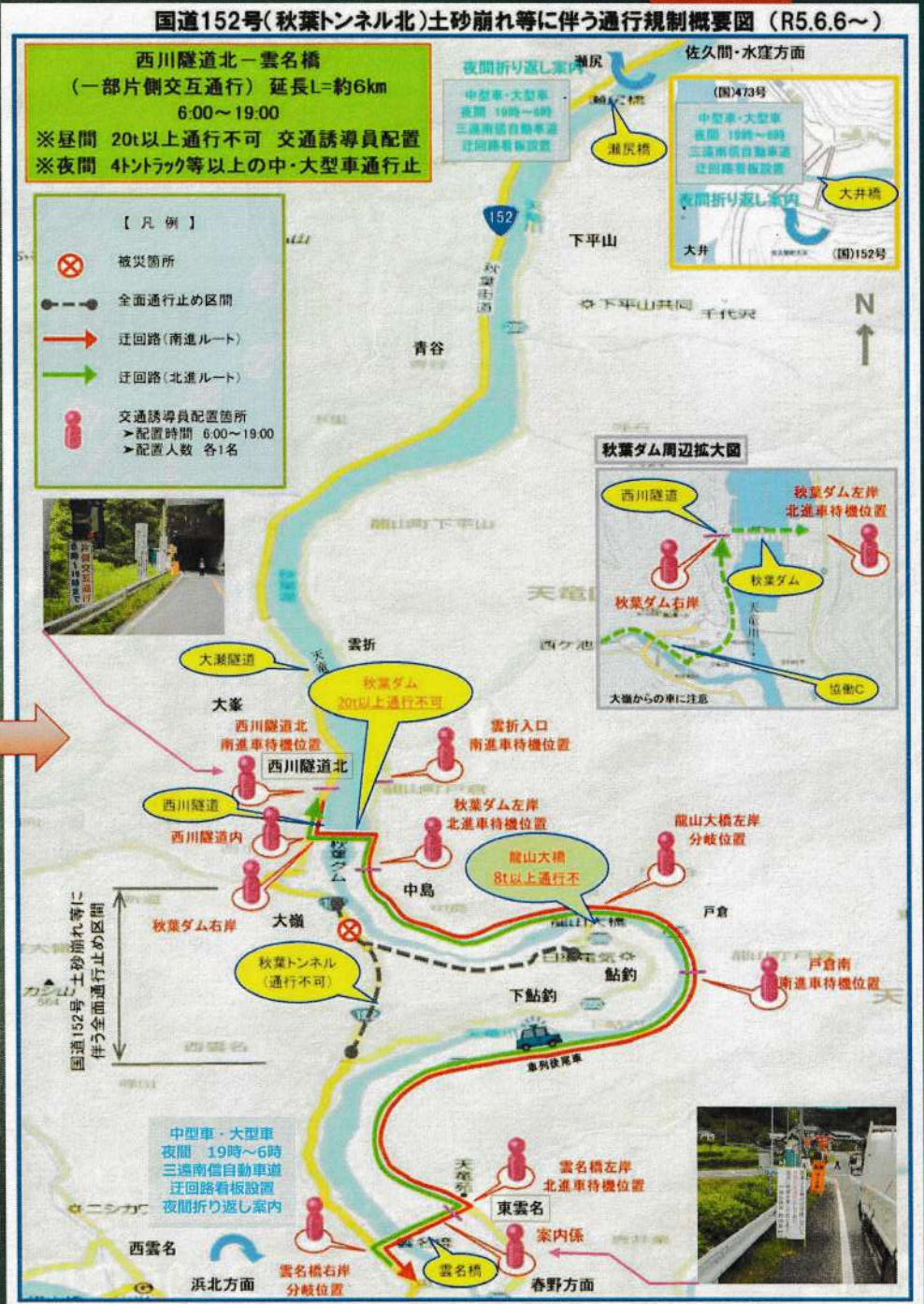
赤枠 全面通行止め箇所 ✕

青枠 片側交互通行 ▲



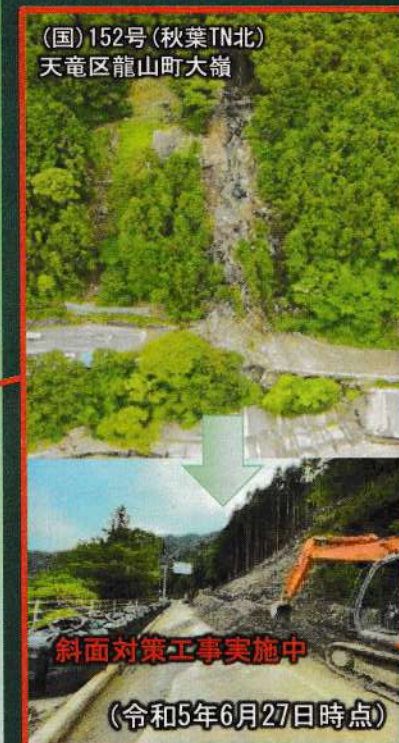
- ④(一)大嵐佐久間線
- (主)飯田富山佐久間線
- ③(主)飯田富山佐久間線
- ⑧(一)白倉西川線(落合橋西)
- ⑨(一)白倉西川線(西川橋西)
- ⑦(国)152号(秋葉トンネル北)
- ②⑦(一)横山熊線②
- ②⑥(一)横山熊線①
- ②④(主)天竜東栄線(大栗安)
- (一)熊小松天竜川停車場線
- ③①(一)長沢田沢線
- (一)長沢田沢線
- ②⑤(主)天竜東栄線(白木)
- ②⑧(一)熊小松天竜川停車場線①
- ②⑨(一)熊小松天竜川停車場線②
- ③⑩(一)熊小松天竜川停車場線③
- (主)天竜東栄線
- (国)152号
- (一)水窪森線
- ①⑥(一)水窪森線(勝坂)大型車通行止め
- ①⑦(一)水窪森線(小石間トンネル北)
- ①②(国)362号(川上麦島)
- ①⑤(国)362号(小石間)
- ①⑧(一)水窪森線(石打)
- (一)春野下泉停車場線
- (一)水窪森線
- ①⑨(一)水窪森線(胡桃平)
- ①④(主)袋井春野線①
- ①⑤(主)袋井春野線②
- (主)袋井春野線
- ①③(国)362号(峯小屋トンネル北)
- ②③(主)藤枝天竜線(かまがさわ橋北)
- (主)藤枝天竜線
- ②②(主)藤枝天竜線(下百古里)大型車通行止め







# ・国道152号・一般県道白倉西川線の迂回路について





# ・主要地方道天竜東栄線(長沢) の迂回路について

県道9号(天竜東栄線)迂回路の走行性を高めるため、熊方面と二俣方面に向かうルートを下記の通りとします。  
 ただし、地元車両の進行方向は制限しません。



- 熊方面に向かう車両**  
 芦窪本線及び横臼線をご利用ください
- 二俣方面に向かう車両**  
 長沢仮宿線をご利用ください
- 地元車両**  
 進行方向を制限しません
- 大型車両**  
 (一) 横山熊線への迂回にご協力ください  
 ただし、車両高3.7m以上は通行できません




～浜松市土木部天竜土木整備事務所よりお知らせ～

お問い合わせ先 天竜土木整備事務所 電話：053-926-1561


メール：tn-doboku@city.hamamatsu.shizuoka.jp

◆ 通行止め情報は Twitter、防災ホットメール等でお知らせします

- ※1 通信料は利用される方の負担となります。
- ※2 防災ホットメールは、必要な「地域情報」が配信されるよう設定してください。



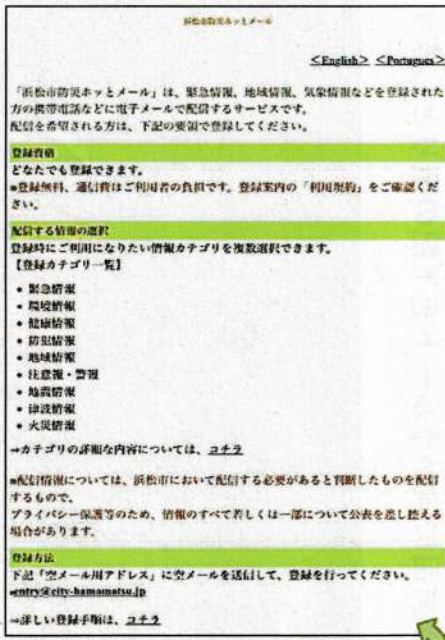
Twitter




○Twitter 表示画面



○配信メール例



○浜松市防災ホットメール登録ページ



浜松市防災ホットメール

◆ 道路通行規制については、浜松市防災マップ内でもご確認頂けます

浜松市防災マップでご覧頂けます

この URL からアクセスできます

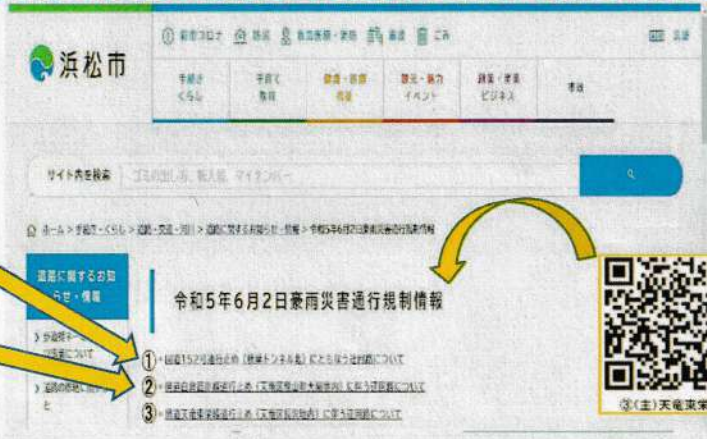
https://hamabosai.maps 検索




浜松市防災マップ  
※通信料の発生は発生せず、一旦市のホームページ「道路に関する通行規制情報」に掲載です。


◆ 道路通行規制に伴う迂回路については、浜松市 HP でご確認頂けます

浜松市 HP でご覧頂けます






①(国)152号秋葉トンネル北



②(一)白倉西川線



③(主)天竜東栄線